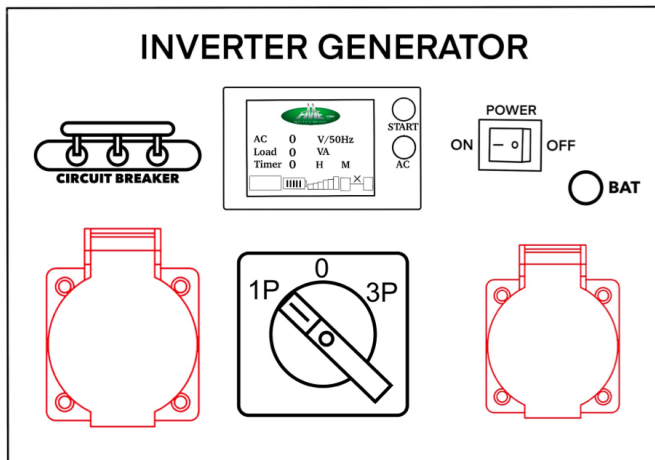


DAS DISPLAY



HINWEIS

- Verwenden Sie die 230V und 400V niemals zeitgleich

HINWEIS

- Schalten Sie den Phasenschalter niemals um, sofern Sie der Generator noch in Betrieb befindet

STARTEN

1. Stellen Sie den Phasenschalter wahlweise auf "1P" oder „3P"
2. Starten Sie den Generator wie in der Anleitung beschrieben
3. Drücken Sie die AC-Taste am Display 1-mal
4. Schließen Sie Ihre Verbraucher an, achten Sie darauf, in welcher Stellung sich der Phasenschalter befindet
5. Wechseln Sie während des Betriebs NICHT zwischen 230V &400V um
6. Nehmen Sie den Generator vor Betrieb zwingend von der Holzpalette